

Cintilografia Miocárdica

Preparação para Cintilografia Miocárdica:

1. Alimentação:

- Não é necessário estar em jejum. Consuma uma alimentação leve antes do exame (por exemplo, leite ou suco, pão e biscoitos em pequenas quantidades).
- Se o exame for à tarde, é permitido um almoço leve até 2 horas antes do horário agendado.
- Após o início do exame, você deverá consumir um alimento rico em gordura, como misto quente ou pão com manteiga. Você pode trazer o alimento de casa ou optar por sair para lanchar.

2. Restrições de cafeína:

- Proibido consumir café (inclusive descafeinado), chás, refrigerantes, chocolate, achocolatados e quaisquer outros alimentos ou medicamentos que contenham cafeína nas 24 horas anteriores ao exame.
- Medicamentos com cafeína estão proibidos. Utilize alternativas como Novalgina®/Dipirona® ou Paracetamol® (puro), a menos que seja alérgico.

3. Medicamentos cardíacos:

- Continue com suas medicações para o coração e pressão arterial conforme a orientação do médico. Não suspenda esses medicamentos por conta própria.

4. Suspensão de medicamentos específicos:

- Suspenda 24 horas antes da etapa de estresse os medicamentos que contêm Aminofilina e Teofilina.
- **Mantenha** o uso de inaladores ("bombinhas" para asma e bronquite) e traga-os no dia do exame.

5. Atividades físicas e hábitos:

- Evite exercícios físicos vigorosos na véspera e no dia do exame. Não fume nas 2 horas anteriores ao exame e evite consumo excessivo de álcool.

6. Preparo corporal:

- Na véspera do exame, limpe bem a região anterior do tórax com água e sabonete. Não aplique cremes hidratantes nessa área.

7. Vestimenta:

- Venha com roupas confortáveis adequadas para exames (tênis, bermuda, treino, etc). Mulheres devem evitar usar vestidos. Idealmente usar duas peças (calça, saia ou bermuda e blusa) e sutiã ou TOP, preferencialmente o mesmo nas duas etapas do exame.

8. Duração e logística do exame:

- Cada etapa do exame pode durar de 3 a 4 horas. Existe um período de espera necessário para a distribuição adequada do medicamento no seu corpo antes das imagens serem capturadas. Chegue 15 minutos antes do início de cada etapa.

9. Documentação médica:

- Traga seus exames cardiológicos prévios, especialmente cintilografias, cateterismos, teste ergométrico, ecocardiograma, angiotomografia de coronárias e ressonância magnética do coração.

10. Importância das orientações:

- A não observância das orientações pode resultar na não realização do exame no dia agendado.

11. Comunicação de alergias:

- Informe se já teve alguma reação alérgica durante exames semelhantes.

12. Considerações adicionais:

- Comunique se está amamentando ou se há suspeita de gravidez.

Agradecemos sua cooperação para seguir estas orientações, garantindo a eficácia e segurança do seu exame.

Entrega dos resultados : Os resultados serão entregues em até 3 dias úteis após a conclusão da última etapa realizada. RQ-CLI-121-1



BH – PADRE ROLIM

Rua Padre Rolim, 375

(31) 3337-5926

recepcaopadrerolim@inal.med.br

DIVINÓPOLIS

Av. Getúlio Vargas, 715

(37) 3222-9999

recepcaodivinopolis@inal.med.br

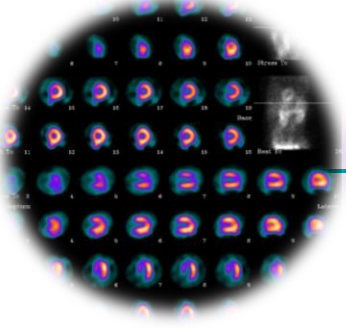
ITABIRA

Av. Duque de Caxias, 24

(31) 3834-0753

recepcaoitabira@inal.med.br





Cintilografia Miocárdica

O que esperar no dia do seu exame:

1. Chegada à clínica:

- Ao chegar, apresente os documentos necessários para a realização do exame, incluindo identidade, CPF, carteira do convênio, pedido médico original e o questionário previamente preenchido. Você também será orientado a ler e assinar o Termo de Consentimento Livre e Esclarecido e a documentação de LGPD (Lei Geral de Proteção de Dados).

2. Atendimento inicial:

- Uma equipe de enfermagem receberá você para coletar alguns dados clínicos, verificar o preparo e fornecer orientações adicionais.

3. Etapa de Repouso:

- Você receberá uma injeção venosa do radiotraçador (que não é um contraste) e será liberado para realizar um lanche, essencial para a qualidade das imagens.
- Após um período de espera de cerca de 60 a 90 minutos, você será conduzido para a aquisição das imagens cintilográficas, processo que dura aproximadamente 15 a 20 minutos.
- Ao concluir, as imagens serão avaliadas para verificar sua qualidade.

4. Etapa de Estresse:

- Esta fase pode envolver estresse físico (caminhada ou corrida em esteira ergométrica) ou estresse farmacológico (injeção de um medicamento que substitui o esforço físico), seguida de outra injeção do radiotraçador.
- Durante esta etapa, que dura aproximadamente 20 minutos, você estará sob monitoramento constante de eletrocardiograma/pressão arterial e acompanhado por um médico cardiologista e um profissional de enfermagem.
- Após isso, você será orientado a fazer outro lanche e informado sobre o horário para retornar e realizar a aquisição das imagens finais.

5. Avaliação de Imagens:

- Se necessário, para melhorar a qualidade das imagens, pode ser sugerido pela equipe técnica a consumir mais alimentos, água ou leite, ou ainda sal de frutas, dependendo da situação.

6. Duração e Intervalos:

- Cada etapa do exame tem duração estimada de 3 a 4 horas.
- Não é necessário permanecer na clínica durante os intervalos entre injeções e aquisições de imagens, exceto em circunstâncias especiais identificadas pela equipe.

7. Área de Imagens:

- Em condições normais, apenas pacientes são permitidos na área específica de imagens.

Esta programação é projetada para garantir a eficácia e a segurança do processo, proporcionando resultados diagnósticos precisos.

Entrega dos resultados : Os resultados serão entregues em até 3 dias úteis após a conclusão da última etapa realizada.RQ-CLI-121-1



BH – PADRE ROLIM

Rua Padre Rolim, 375

(31) 3337-5926

recepcaopadrerolim@inal.med.br

DIVINÓPOLIS

Av. Getúlio Vargas, 715

(37) 3222-9999

recepcaodivinopolis@inal.med.br

ITABIRA

Av. Duque de Caxias, 24

(31) 3834-0753

recepcaoitabira@inal.med.br

